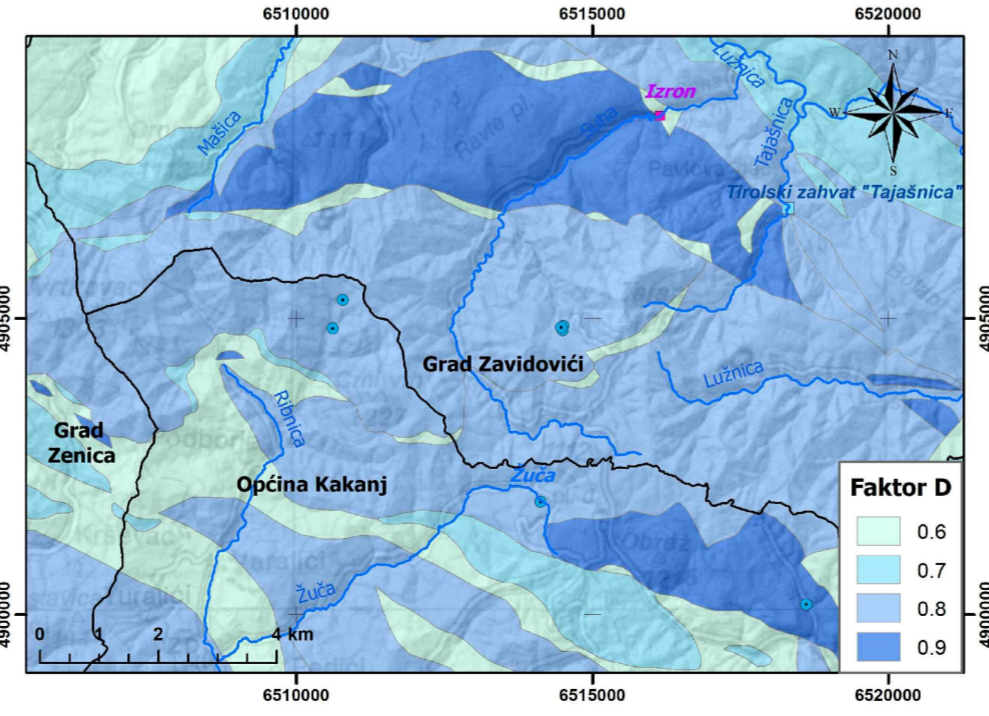


Klase ranjivosti (metoda GOD)

- Visoka ranjivost (ranjivo na mnoge zagađivače osim onih čvrsto apsorbovanih ili već transformisanih u mnogim prilikama zagađenja)
- Srednja ranjivost (ranjivo na neke zagađivače, ali samo kod kontinualnog isticanja ili procurivanja)
- Niska ranjivost (ranjivo samo kod održivih zagađivača, kada postoji kontinualno isticanje ili procurivanje)
- Zanemarljiva ranjivost (otporno na većinu zagađivača)



Legenda ostalih oznaka

- Lokacije uzorkovanja
- Kaptirani izvor
- Nekaptirani izvor
- Jama
- Pećina
- Ponor
- Tirolski zahvat na Tajašnici
- Povremeni tok
- Stalni tok
- Karstni dio sliva vrela "Izron"
- Nekarstni dio sliva vrela "Izron"
- Topografski sliv zahvata "Tajašnica"
- Ponijerski karbonati u slivu Žuče
- Granica lokalnih samouprava FBiH
- Pretpostavljeni pravac toka podzemnih voda

NAZIV DOKUMENTA : *Elaborat o zaštiti izvorišta vode za piće "Izron" i "Tajašnica", grad Zavidovići*

NAZIV PRILOGA: Karta ranjivosti prema GOD metodi, 1:25.000

AUTOR PRILOGA: Mr Petar Begović, dipl.inž.geol.

SARADNIK NA IZRADI PRILOGA: Nikola Milovanović, mast.inž.geol.

NOSIOCI IZRADE DOKUMENTA: IBIS INŽENJERING d.o.o. Banja Luka, ZAVOD ZA VODOPRIVREDU d.d. Sarajevo, NARUČILAC: Grad Zavidovići

MJESTO I DATUM: Sarajevo, mart 2024.

RAZMJERA: 1 : 25.000

BROJ PRILOGA: 4