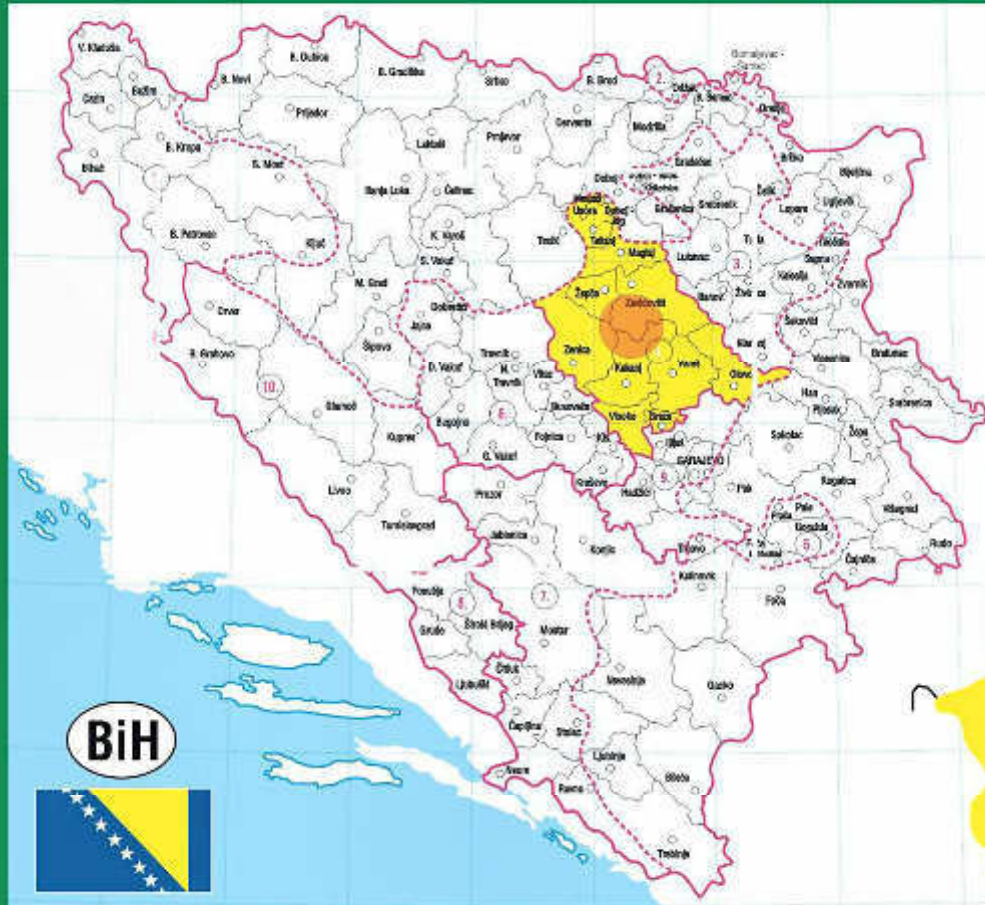
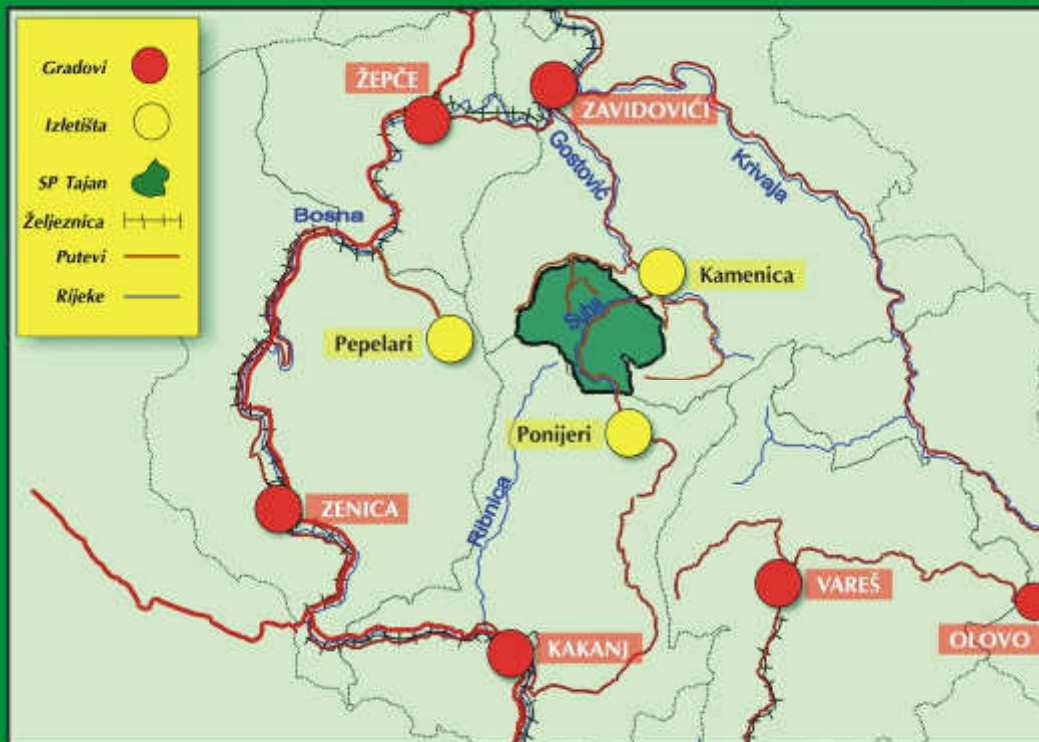




TAJAN

SPOMENIK PRIRODE





Tajan
ZAVIDOVIĆI - BIH

TAJAN

SPOMENIK PRIRODE



Cijelo područje ,izuzev vrhova planine Tajan i obala gornjeg toka Suhe, je sastavljeno od trijaskog krečnjaka u kome su nastale mnogobrojne pećine i jame (registrovano više od 100).

Ovo područje krečnjaka je sa najviše speleoloških objekata po jedinici površine na Ze Do kantonu.

Dalja istraživanja su u toku.



TAJAN

SPOMENIK PRIRODE



XIX i početak XX stoljeća

Teritorij koji je predložen da se zaštiti kao Spomenik prirode Tajan je već dugo godina zanimljiv ljudima sa ekonomskog i turističkog aspekta.

Krajem XIX stoljeća počela je industrijska eksploatacija drveta iz ovog rejonu. Uslijedila je izgradnja šumske željeznice tako da je ubrzo izgradjena cijela mreža šumskih pruga dolinom Gostovića, Tajašnice, Suhe, Trbušnice...



TAJAN

SPOMENIK PRIRODE



1921.

Dvadesetih godina prošlog stoljeća je planina Tajan postala interesantna i sa turističkog aspekta. Naime izgradjen je planinski dom. Pored doma je branom ukroćen potok tako da je nastalo prekrasno jezero. Objekat je privlačio planinare i ljubitelje prirode. U drugom svjetskom ratu dom je izgorio ali je poslije rata obnovljen.

KANJONI

KANJON SUHE

Kroz kanjon vodi putna komunikacija koja spaja izletišta Kamenicu i Ponijere.

Na kraju kanjona je Izron Suhe.

Obale kanjona su prepune speleoloških objekata koji su karakteristični kao arheološka i paleontološka nalazišta.

Karakteristika kanjona je da u ljetnim mjesecima, za vrijeme niskog vodostaja, korito potoka presuši. Razlog tome je što potok ponire u krečnjačkim pukotinama i do Izrona Suhe teče podzemnim kanalima.

Zbog ove pojave potok se i zove Suha.



TAJAN

SPOMENIK PRIRODE





Tajan
ZAVIDOVIĆI - BIH

TAJAN

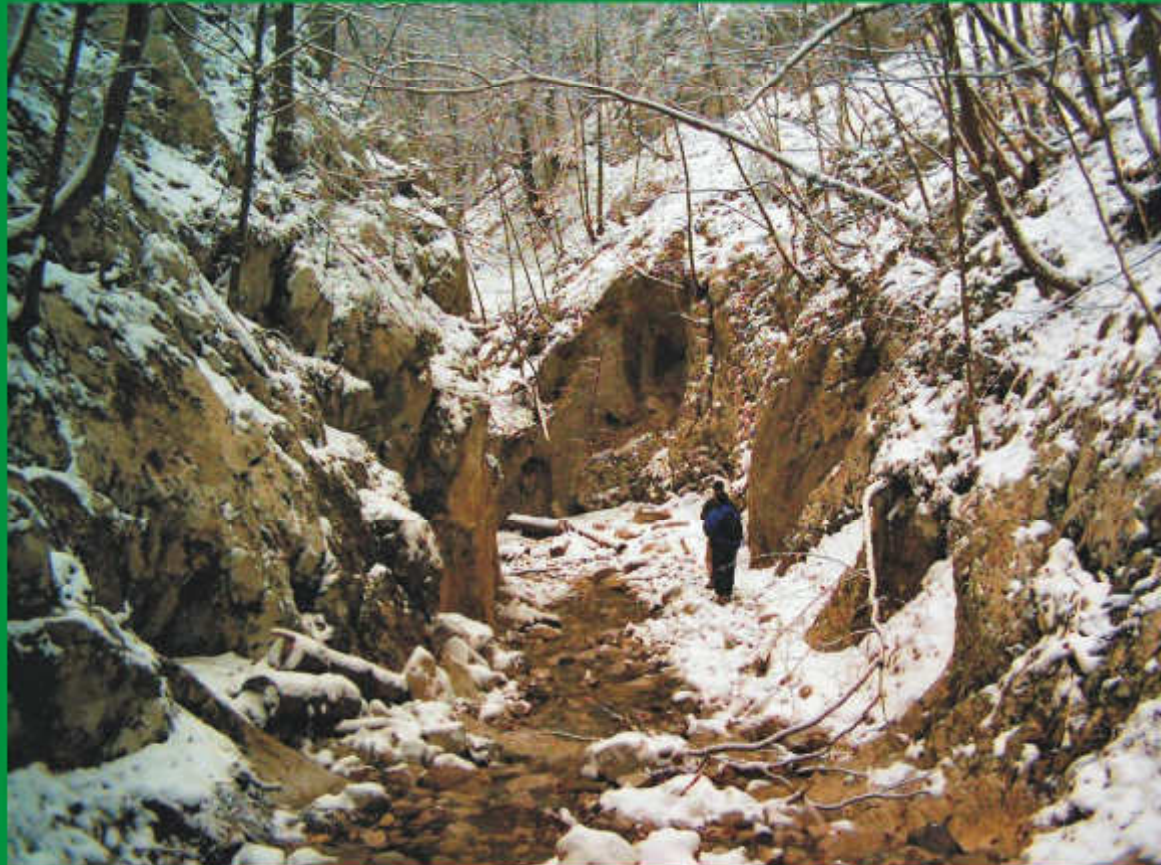
SPOMENIK PRIRODE



KANJONI
KANJON MAŠICE

KANJONI KANJON MAŠICE

Tajan
ZAVIDOVIĆI - BIH



TAJAN

SPOMENIK PRIRODE



KANJONI

KANJON MAŠICE



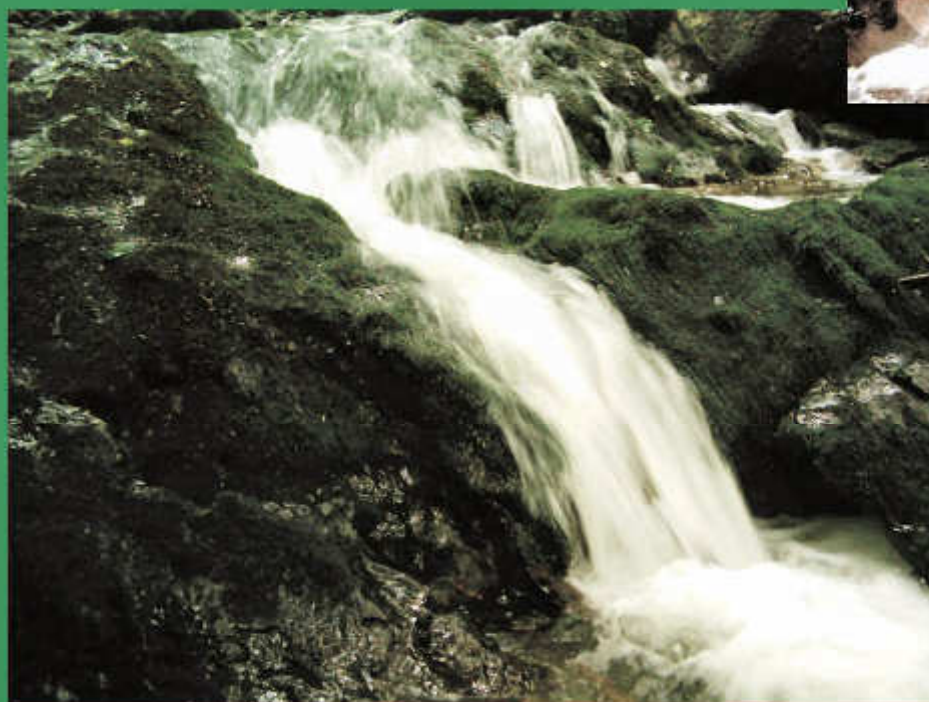
KANJONI

DUBOKE TAJAŠNICE

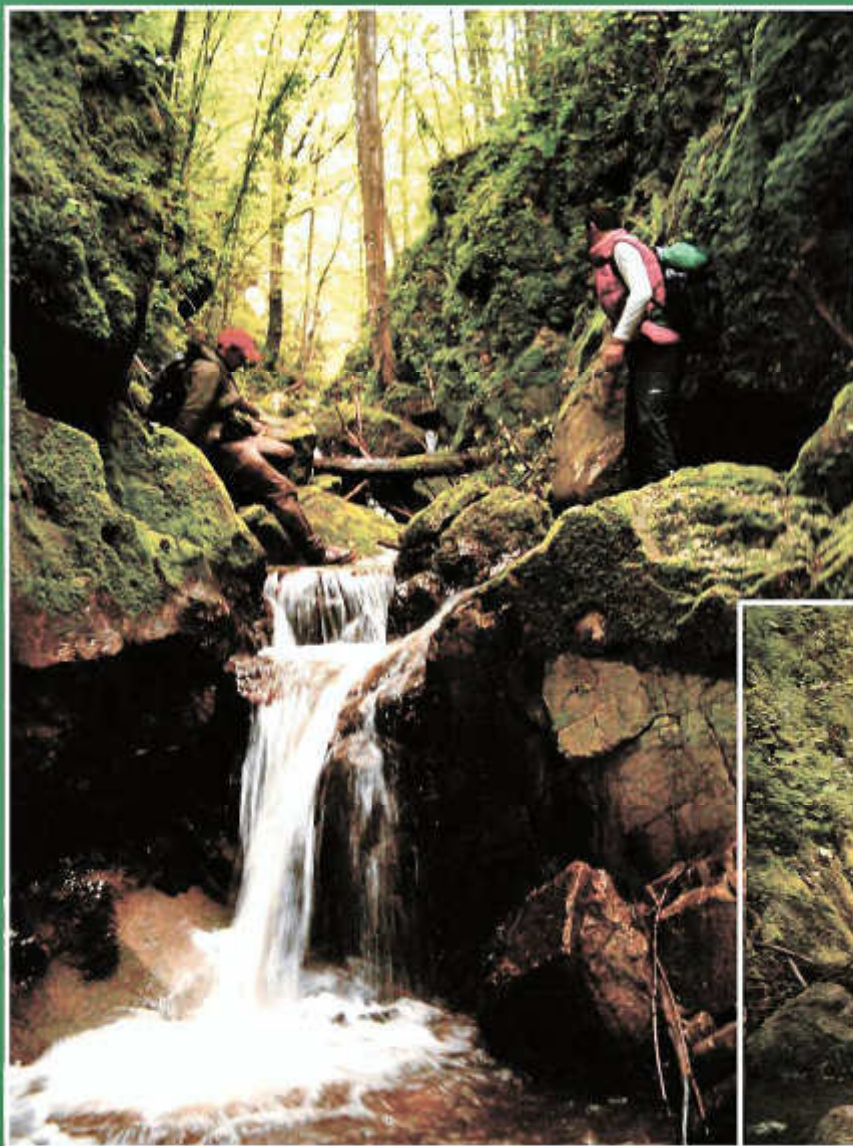


TAJAN

SPOMENIK PRIRODE



Gotovo neistražen kanjon kroz koji protiče izuzetno čist potok Duboka Tajašnica. Potok se strmo spušta sa samih vrhova Tajana niz brojne skakavce (vodopade) kroz uski kanjon. Na kraju kanjona je planirano da se napravi vodozahvat te da se voda doda Suhoj da u ljetnim mjesecima ne dolazi do redukcije vode u Zavidovićima.



TAJAN

SPOMENIK PRIRODE





Na rubu Spomenika prirode Tajan se nalazi potopljena pećina iz koje izvire podzemna voda, koja se prikuplja na cijeloj površini Spomenika prirode i podzemnim šupljinama dolazi do Izrona. Pećina Izron je na ulazu duboka 14 metara.



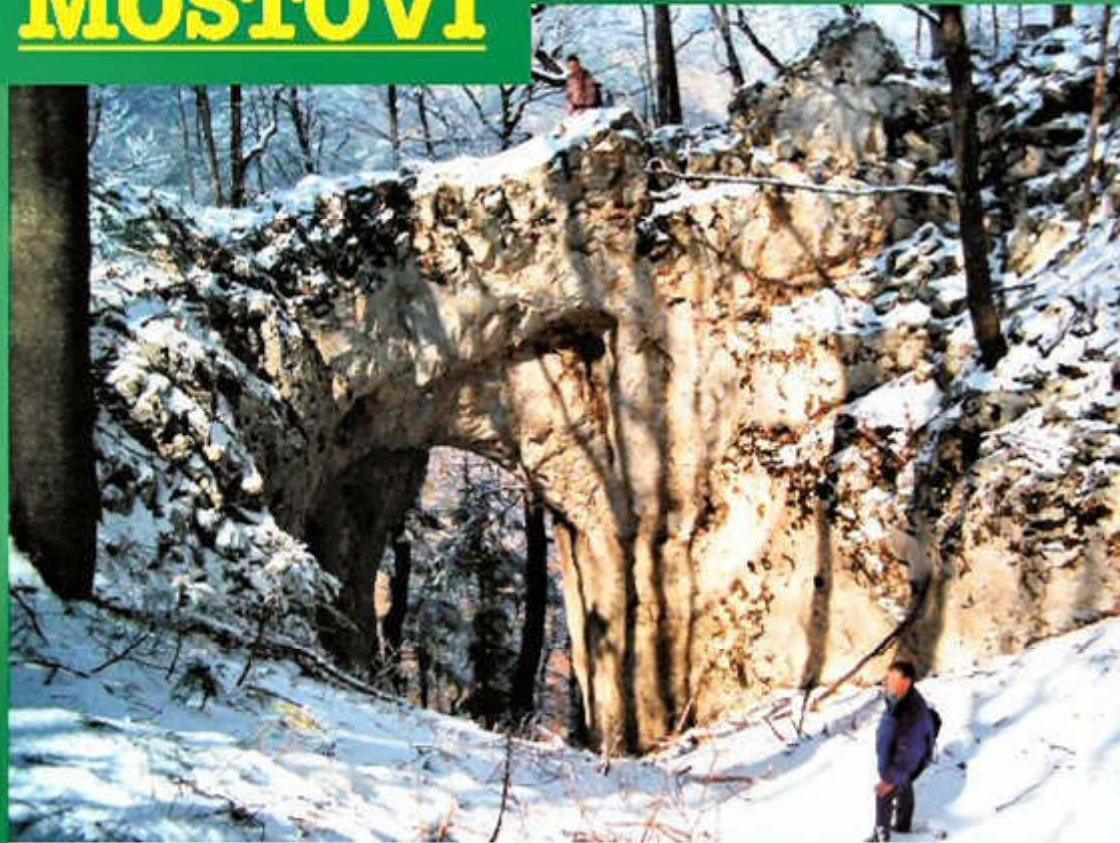
Na tom mjestu je izvršen vodozahvat i voda se cijevima transportuje do Zavidovića gdje se koristi za piće i upotrebu u domaćinstvima.

Ovo je posebno značajno sa aspekta zaštite cijele površine Spomenika prirode Tajan.

Izron Suhe je najjače vrelo u Ze-Do kantonu.



KAMENI MOSTOVI



MAŠICA

Tajan
ZAVIDOVIĆI - BIH

Prirodni kameni mostovi su kraški fenomeni.

U planiranom području Spomenika prirode Tajan se nalaze dva mosta.

Prvi je na platou Mašice na samom rubu platoa a drugi je na lijevoj obali potoka Suha udaljen oko 80 metara od potoka i saobraćajnice.

Zanimljivost je što se ispod oba mosta nalaze ulazi u pećine što im daje još veću posebnost.

Ovo su jedina dva prirodna kamena mosta sa pećinama u BiH.

TAJAN

SPOMENIK PRIRODE



SUHA



KAMENI
MOSTOVI



Tajan
ZAVIDOVIĆI - BIH

JAMA ATOM

Nalazi se na sjeveroistočnim padinama planine Tajan na kontaktu magme i krečnjaka što joj osim veličine daje veliku posebnost. Jama je u stvari ponor koji guta nekoliko površinskih potoka i vodi ih podzemnim šupljinama u Izron Suhe.

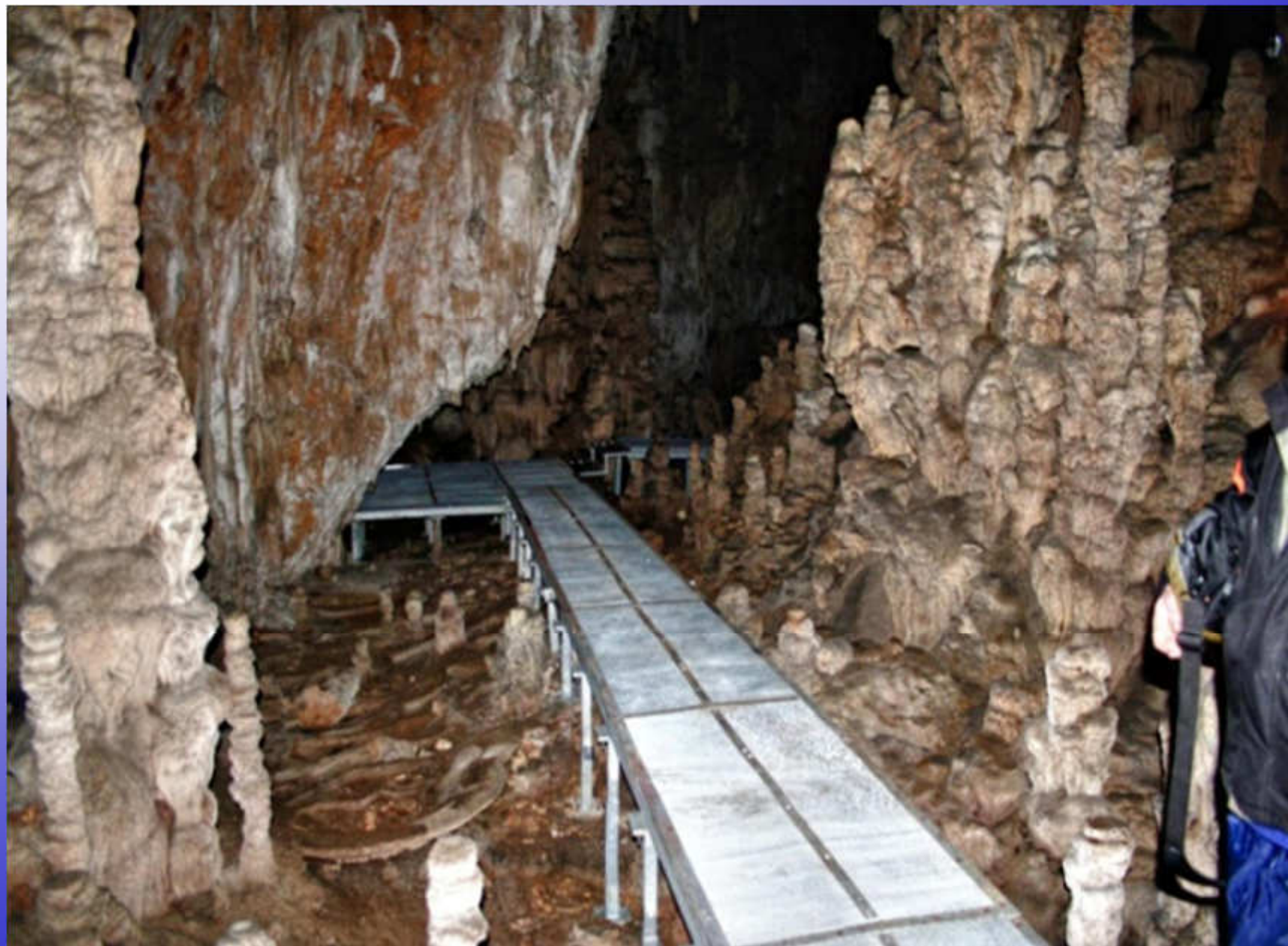
Njeno istraživanje će još dugo trajati zbog veličine i nedostupnosti. Do sada je duboka više od 170 metara i duga više od 1 km što je čini najdubljim i najdužim speleološkim objektom u Ze-Do kantonu.

Ima perspektivu da bude jedna od najdužih u BiH.

Dalje istraživanje je u toku.

PEĆINA U SREDNJOJ STIJENI







Tajan
ZAVIDOVIĆI - BiH

PEĆINA U SREDNJOJ STIJENI





dosadašnjim speleološkim istraživanjima su otkriveni paleontološki nalazi, starosti 15-ak hiljada godina, sljedećih vrsta koje su izumrle u posljednjem ledenom dobu:

- pećinski medvjed (ursus spelaeus)*
- pećinska hijena (cave hyaena)*
- crveni jelen (cervus elaphus)*

Ovo su jedina nalazišta ovih vrsta u Ze-Do kantonu.

U narednim istraživanjima očekuju se pronalasci još nekoliko vrsta iz tog vremena.

JEZERO NA MAŠICI



Tajan
ZAVIDOVIĆI - BIH

**Nastalo 1985.godine
usljed velikog klizišta
koje je pregradilo potok
Mašicu.**

**Smješteno je oko 500 metara
od donjeg ulaza u Kanjon
Mašice.**

**Jezero je veličine 100 x 25 m a uz
mali zahvat moglo bi se produžiti na 200 metara.
Bogato je potočnom pastrmkom i rakom.
Planinarsko društvo je već vršilo čišćenje jezera
od potopljenih osušenih stabala.**



Jezero Mašica - sada



TURISTIČKI POTENCIJALI PODRUČJA



TAJAN

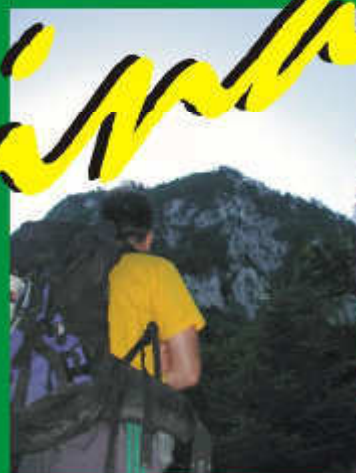
SPOMENIK PRIRODE



SPOMENIK PRIRODE

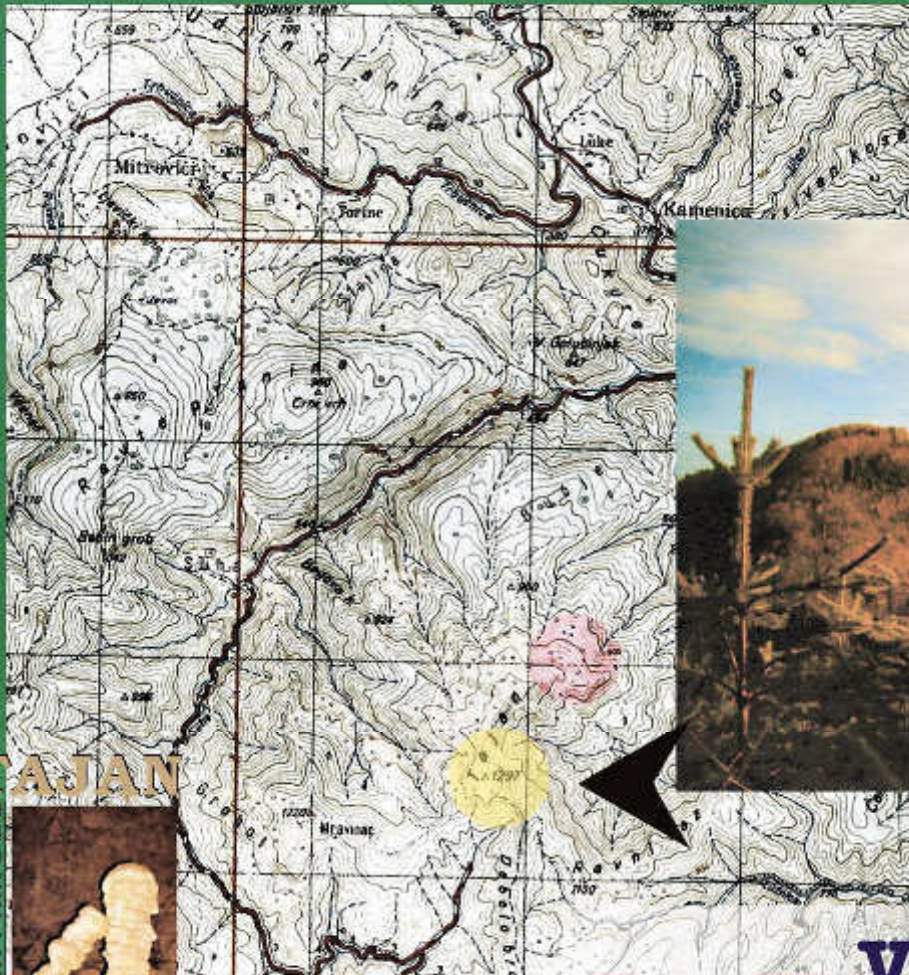
TAJAN

ZAVIDOVIĆI - BiH



Planinarske ture

Tajan
ZAVIDOVIĆI - BiH



SPOMENIK PRIRODE
TAJAN

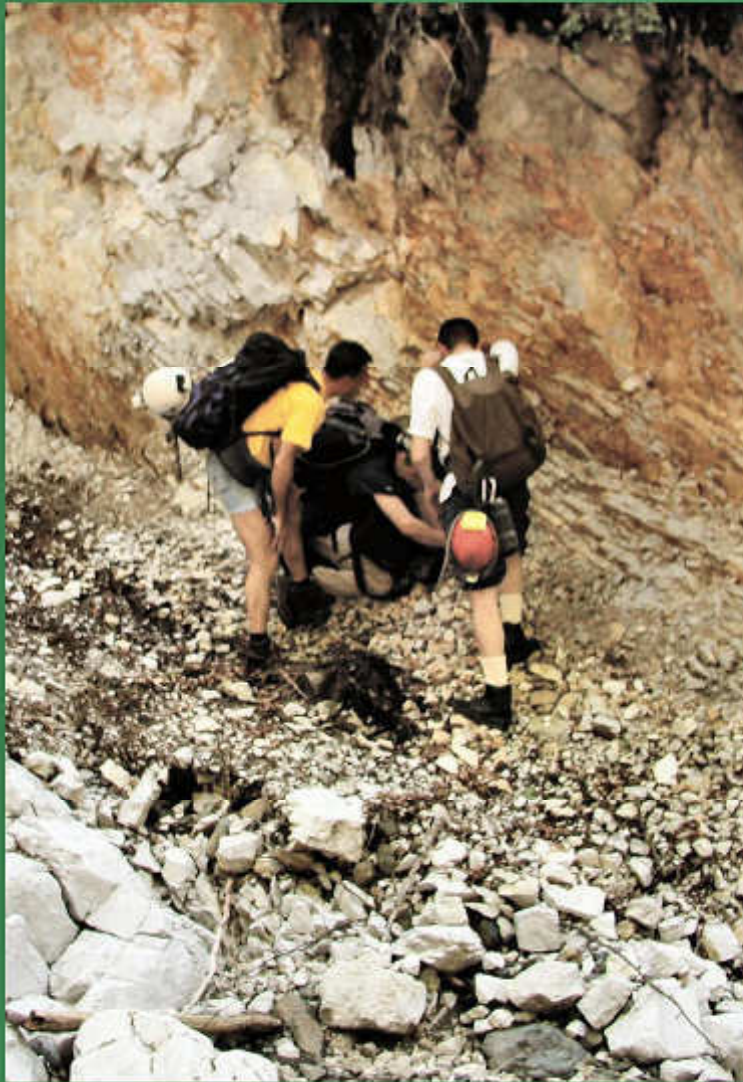


VRH TAJAN
1297 m N/V

TAJAN

SPOMENIK PRIRODE





TAJAN

SPOMENIK PRIRODE





SPOMENIK PRIRODE
TAJAN

TAJAN

SPOMENIK PRIRODE

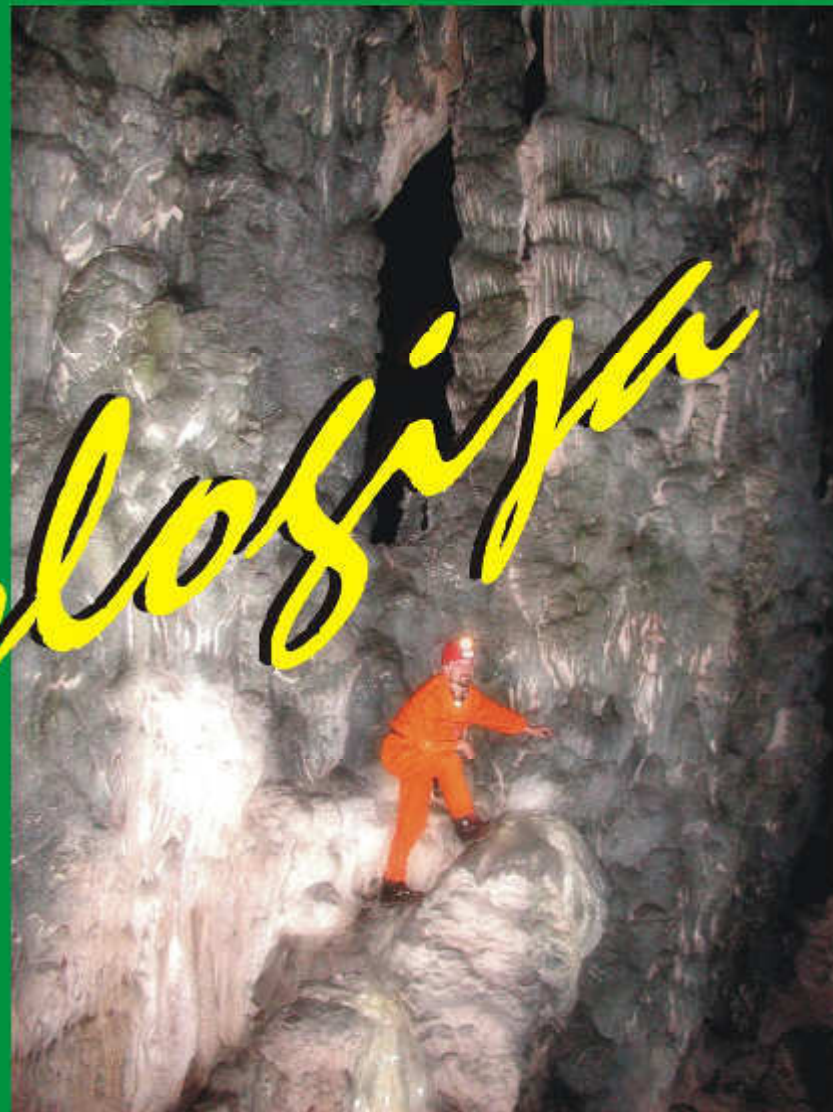


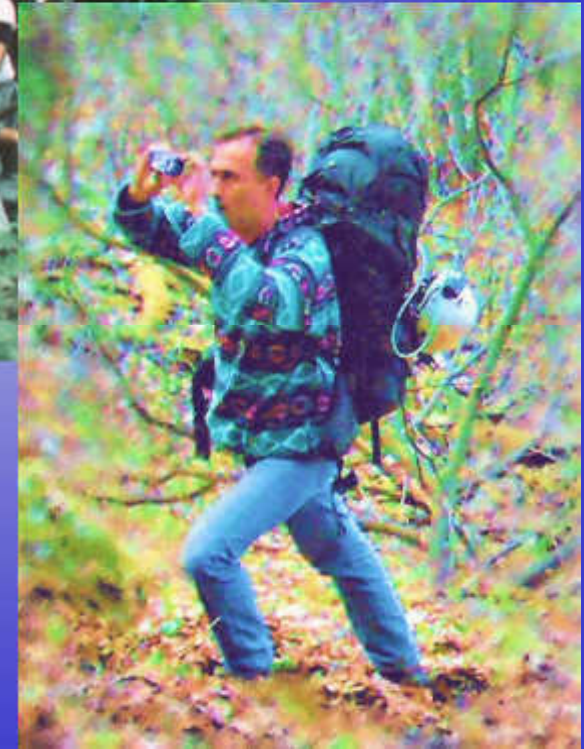
SPOMENIK PRIRODE

TAJAN

ZAVIDOVIĆI - BiH

Speleološki







LUKINA PEĆINA

Tajan
ZAVIDOVIĆI - BIH

TAJAN

SPOMENIK PRIRODE





Tajan
ZAVIDOVIĆI - BIH

TAJAN

SPOMENIK PRIRODE



LUKINA PEĆINA





Pećina u Dubokoj Tajašnici



TAJAN

SPOMENIK PRIRODE



LUKINA PEĆINA



ulaz u jamu
čovjek na ulazu

Tajan
ZAVIDOVIĆI - BIH



PEĆINA U
SREDNJOJ STIJENI

Tajan
ZAVIDOVIĆI - BIH

PEĆINA U SREDNJOJ STIJENI



PEĆINA U SREDNJOJ STIJENI

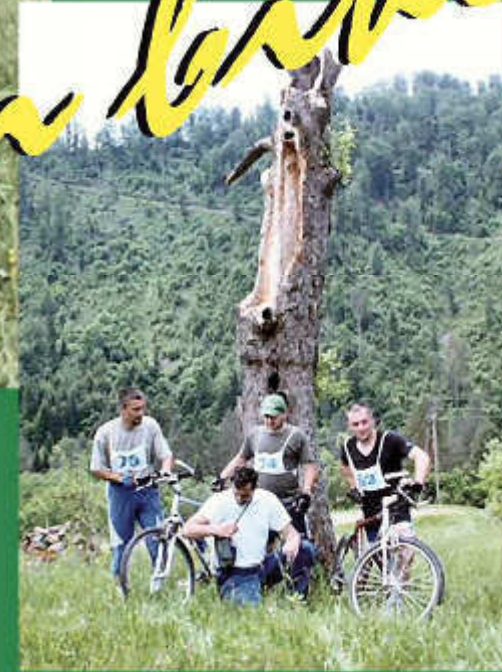




Mountain bike

TAJAN

POMENIK PRIRODE



TAJAN

SPOMENIK PRIRODE

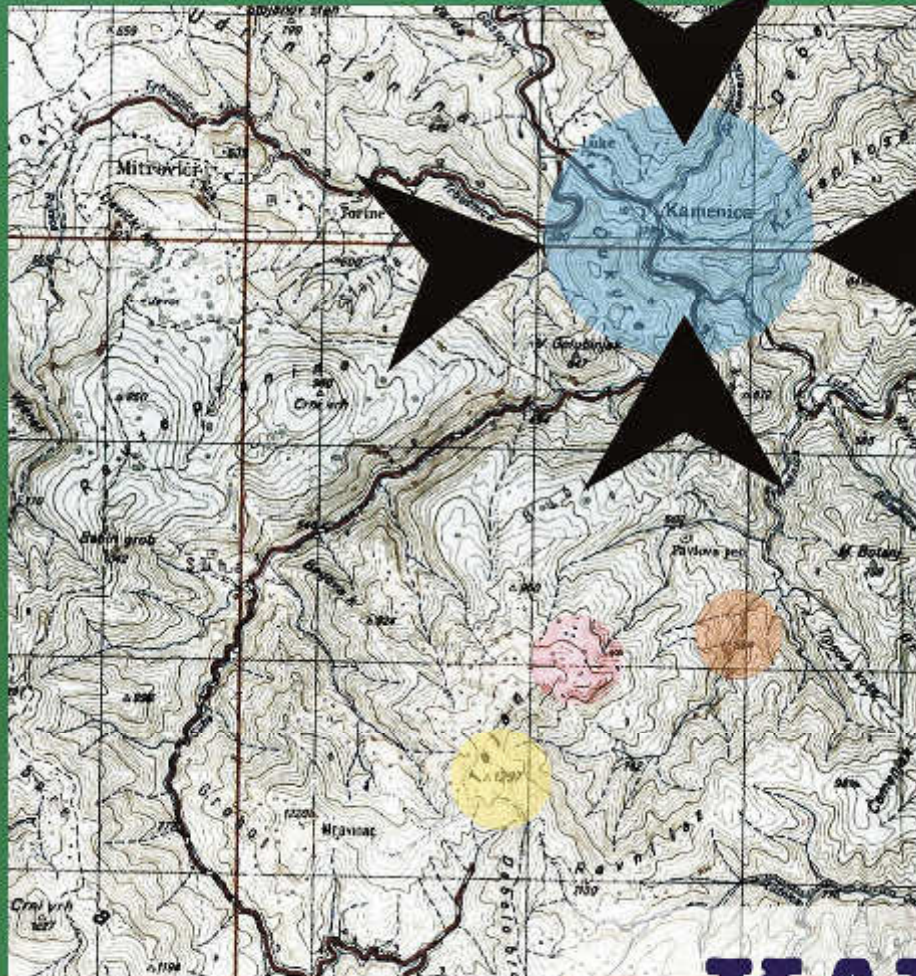




TAJAN

SPOMENIK PRIRODE





Tajan
ZAVIDOVIĆI - BiH

TAJAN

SPOMENIK PRIRODE



KAMENICA

IZLETIŠTE KAMENICA

TAJAN

SPOMENIK PRIRODE



 Izletište i vikend naselje ,sa više od 100 vikendica, udaljeno od Zavidovića oko 17 km.

Smješteno na obalama planinske ljepotice , rijeke Gostović i njenih pritoka. Nadmorska visina je svega oko 400 metara ali bez obzira na to u Kamenici vlada prava planinska klima.

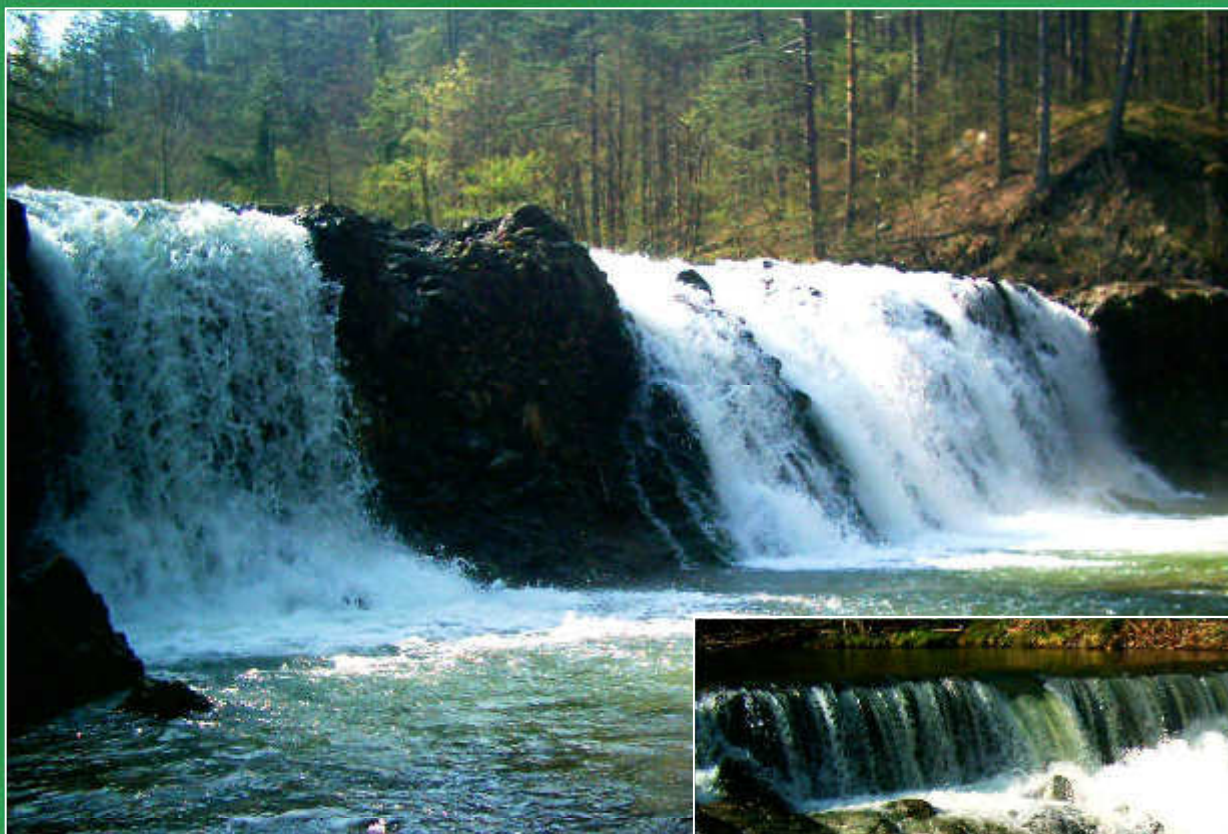
Trenutni smještajni kapaciteti su 31 krevet raspoređen u dvije lovačke kuće:

- lovačka kuća u Trbušnici (11)
- lovačka kuća u Staroj Kamenici (20)

U toku je izrada regulacionog plana područja Kamenice pa se ubrzo čeka znatno povećanje smještajnih kapaciteta.

Ugostiteljske usluge se mogu dobiti u restoranu , nekadašnjem planinarskom domu, koji je izgrađen iznad samog vodopada na rijeci Gostović.

Ovo nije jedini vodopad na Gostoviću jer samo 4 kilometra nizvodno je još jedan viši a možda i atraktivniji jer mu čovjek nije mijenjao izgled.



TAJAN

SPOMENIK PRIRODE





TAJAN

SPOMENIK PRIRODE





TAJAN

SPOMENIK PRIRODE



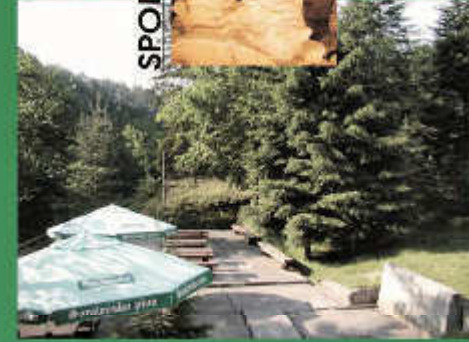
**RESTORAN
KAMENICA**



Tajan
ZAVIDOVIĆI - BIH

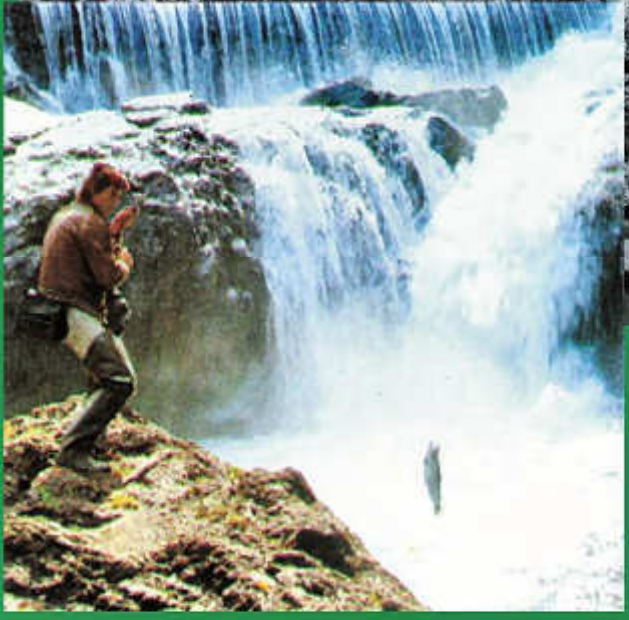
TAJAN

SPOMENIK PRIRODE



TAJAN

SPOMENIK PRIRODE



Područje Kamenice je daleko poznato po proizvodnji planinskog meda. Pčelari su udruženi u UG Pčelari Samo u Kamenici i Mitrovićima postavljeno je oko 800 košnica. Rijetki su turisti koji po boravku u Kamenici ne kupe nekoliko kilograma meda.



PČELARSTVO

TAJAN

SPOMENIK PRIRODE





PČELARSTVO

Cijelo okolno područje Spomenika prirode Tajan je bogato

ljekovitim biljem, gljivama i šumskim plodovima.

Pomenućemo samo neke vrste:

Ljekovito bilje: majčina dušica, vrijesak, kantarion, trava iva...

Gljive: vrganji, rujnice, lisičarke, sunčanice, mliječnice...

Šumski plodovi: borovnice, jagode, kupine, maline i dr.



LJEKOVITO BILJE ,
ŠUMSKI PLODOVI
I GLJIVE

Zanimljiv je i srijemoš, vrsta divljeg bijelog luka, koga u proljetnim mjesecima ima u izobilju.

Posjetioci u okolnim izletištima mogu osim posjete području Spomenika prirode Tajan , vrijeme provesti sakupljajući ove darove prirode u cijelom okolnom području.

Treba samo obratiti pažnju na zmije kojih ima u cijelom ovom području.



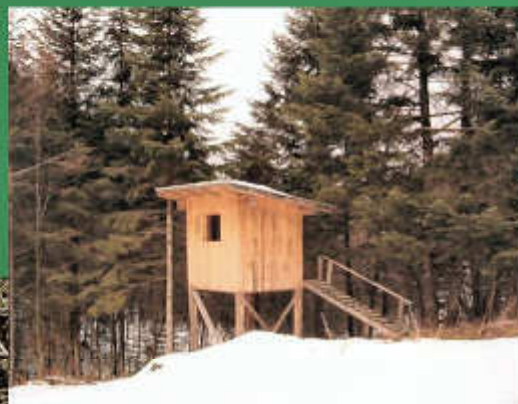
Nekada je Kamenica bila poznato lovište. Sada je tek na putu da to ponovo postane. Fond divljači je dosta uništen i tek u posljednje vrijeme se vode velike aktivnosti da se fond divljači sačuva i još više obogati. Ljubitelji lova se trude da i po najgorem vremenu obidju hranilišta divljači i dovezu prijeko potrebnu hranu. Samo ovakvim aktivnostima i zaštitom se može povećati fond divljači.

LOV

TAJAN

SPOMENIK PRIRODE





TAJAN

SPOMENIK PRIRODE



LOV



LOV



TAJAN

SPOMENIK PRIRODE





LOV

TAJAN

SPOMENIK PRIRODE



FAUNA



S područje Spomenika prirode Tajan obiluje divljim životinjama jer je cijelo područje nenastanjeno i prekriveno šumama. U tom području žive mrki medvjedi, vukovi, lisice, srne, zečevi, divlje mačke, divlje svinje, kune, divlji golubovi, tetrijebi i druge. Napominjemo i pećinske vrste insekata, pauka i gmizavaca koje nastanjuju mnogobrojne podzemne šupljine u području Spomenika prirode. U toku je njihovo istraživanje. Posebno ističemo pećine kao idealno **zimsko stanište za šišmiše koji su jako ugroženi u Evropi (najugroženiji sisar) i mrke medvjede** . Potoci obiluju rakom i potočnom pastrmkom.

TAJAN

SPOMENIK PRIRODE





Najnovija istraživanja SNIK-a
"Atom" u području Spomenika
prirode "Tajan" otkrila su
prisustvo ugrožene vrste
Tritutus Alpestris Reiseri.



FLORA



TAJAN

SPOMENIK PRIRODE



T području Spomenika prirode Tajan raste nekoliko endemskih biljaka dinarskog sistema. Tačan broj bi trebala pružiti buduća istraživanja.

Najznačajnija za istaknuti je endemska biljka koja raste samo u području Spomenika prirode Tajan i neposrednoj okolini (u krugu 10-ak kilometara) a to je Gregersenova mlječika (***Euphorbia gregersenii*** fam. **Euphorbiaceae**).

Ime je dobila po bivšem vlasniku fabrike u Zavidovićima.

Vrsta je zaštićena i nalazi se na međunarodnoj crvenoj listi ugroženih biljnih vrsta (1997 IUCN Red list of threatened plants).

Od zanimljivih biljaka značajno je istaknuti, na ulazu u Lukinu pećinu, bršljan (***hedera helix***) prečnika većeg od 30cm. Prestao je listati 2002 godine.

FLORA

TAJAN

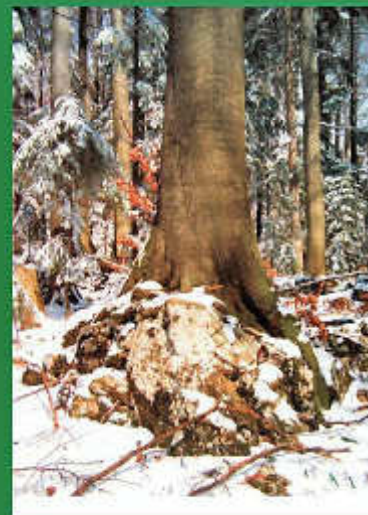
lilium bosniacum
Tajan



SPOMENIK PRIRODE



FLORA



TAJAN

SPOMENIK PRIRODE



FLORA

TAJAN

SPOMENIK PRIRODE



